

- 2 ports série toute data
- 1 E/S boucle sèche (TOR)
- Switch 2 ports 10/100Base-TX



Format boîtier individuel

### DESCRIPTION :

Les serveurs de ports série **IPDP** IFOTEC permettent de connecter deux ports série et une boucle sèche à un réseau LAN Ethernet 10/100Base-TX ou d'utiliser le support du réseau LAN pour déporter les ports séries et les boucles sèches. Ils disposent de deux ports d'accès réseau switchés.

La série IPDP permet :

- De raccorder des applications avec accès port série sur réseau Ethernet
- De construire un réseau Ethernet commuté sur paires torsadées avec des points d'accès pour des applications port série.

Ces équipements sont parfaitement adaptés pour :

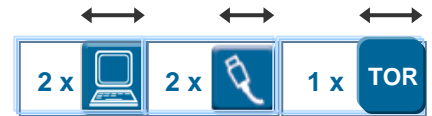
- La gestion de trafic
- Les télécommandes
- Les équipements industriels

Ils permettent de transmettre des signaux de type : **RS232, RS422, RS485, 2 ou 4 fils.**

**Supervision à distance à travers le réseau IP :** permet de configurer et de surveiller en tout point du réseau le bon fonctionnement du produit.

Les indicateurs de fonctionnement assurent une utilisation sécurisée.

Ces équipements sont disponibles en boîtier individuel ou en cassette Europe format 14 TE intégrable dans un rack 19"3U.



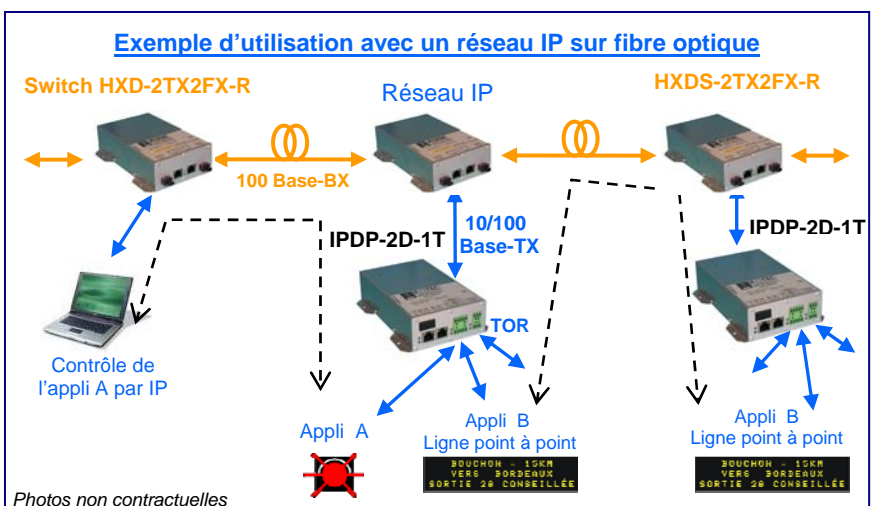
### FONCTION

- Déport de 2 liens série par réseau IP
- Déport d'une boucle sèche par réseau IP

### POINTS CLEFS

- Commutateur Ethernet 2 ports RJ45 10/100Base-TX switchés.
- 2 ports série indépendants ou 1 port série V24
- 1 entrée et 1 sortie TOR
- Connexion par socket TCP, telnet ou de produit à produit
- Management par serveur Web et SNMP
- Immunité des ports séries : 30kV en ESD, 3kV en ondes de chocs
- Fixation sur Rail DIN (option)
- Lieu de production et S.A.V : Voiron (France)
- Garantie des produits : 3 ans

**Contact :**  
**IFOTEC** – BP 247 – 38507 VOIRON  
 Tél : + 33 (0) 476 67 53 53  
 Fax : + 33 (0) 476 67 53 99  
 Site : [www.ifotec.com](http://www.ifotec.com)  
 E-Mail : [contact@ifotec.com](mailto:contact@ifotec.com)



## Caractéristiques des signaux

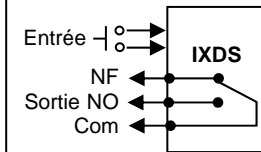
## LIENS SERIES

Type de signaux	Configuration via la page Web pour chaque port mode 2 ports série indépendants : RS232 (avec ou sans gestion RTS/CTS) / RS422 / RS485 (2 ou 4 fils) mode 1 port série RS232 V24 (RTS/CTS/DCD/DSR)
Data bits / Parité Stop bits	8 bits de data, gestion de la parité Aucune, Paire, Impaire, Marque, Espace 1 (2 bits en réception possibles)
Débit Immunité	110Bds - 115.2kBds : 110, 200, 300, 1200, 2400, 4800, 9600, 19200, 38400, 57600, 115200 30kV : décharge électrostatique 3kV : onde de choc EN61000-4-5

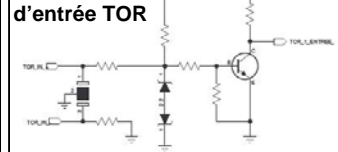
## ACCES TOR

Nombre de voie	1 voie bidirectionnelle
Type de signaux	Commande de boucle sèche
Entrée	fermeture de contact
Tension entrée ouverte	3.3 VDC
Courant max en entrée	5 mA
Sorties	Contacts de relais
Contacts	NO-Com-NF
Courant/tension maxi	200 mA, 48 V

## Schéma des accès TOR



## Schéma d'entrée TOR



## INTERFACE RESEAU

Nombre d'accès	2 ports Ethernet 10/100Base-Tx commutés
Normes	IEEE 802.3
Caractéristiques	10/100Base-TX, Auto MDI-MDIX

## PROTOCOLES RESEAU

IP, TCP, UDP, ICMP, ARP, DHCP, HTTP, SNMP V1

## SUPERVISION ET PARAMETRAGE

SERVEUR WEB (http)  
SNMP V1

## Connectique

Connecteur data : bornier à vis débrochable 5 points  
Connecteurs réseau Ethernet : RJ45  
Connecteur TOR : bornier à vis débrochable

## Alimentation

Connecteur d'alimentation : bornier à vis débrochable  
Tension d'alimentation : 9 à 36 VDC (300mA @ 12VDC)  
Alimentation en 230 VAC : convertisseur 230 VAC-12 VDC Réf. : FCAS 210 100

## Boîtier

Boîtier individuel (L x l x h) : 167 x 125 x 45 mm  
Montage Rail DIN : kit de fixation réf. KIT-RD-003  
Cassette Europe : 14 TE

## Environnement

Température en utilisation : boîtier : - 10 ; + 50°C  
Cassette 7 TE : -10 ; + 50°C (+ 60°C sous conditions)  
Température en stockage : - 40 ; + 85°C  
Humidité relative : 0 à 85 % (non condensé)  
Option tropicalisation : 0 à 95% (Rajouter le suffixe -C en fin de codification)

## TABLEAU DES REFERENCES

Références	Alimentation	Applications	Connectique réseau
<b>Boîtier individuel</b>			
IPDP 03R 36A-2D-1T	9-36 VDC	Serveur de ports série 2 data bidirectionnelles + 1 TOR bidirectionnel - 2 ports Ethernet 10/100Base-TX commutés	RJ45 x 2
<b>Cassette Europe 7 TE</b>			
IPDP 04R 30A-2D-1T	Rack 19" 3 U	Serveur de ports série 2 data bidirectionnelles + 1 TOR bidirectionnel - 2 ports Ethernet 10/100Base-TX commutés	RJ45 x 2

Dans le but d'améliorer nos produits, nous nous réservons le droit d'apporter toutes modifications jugées utiles sans préavis.